

대학안전관리계획

2025. 2.



국제사이버대학교
GUKJE CYBER UNIVERSITY

목 차

I. 대학안전관리계획 개요	1
1. 목표 및 기본방향	1
2. 안전관리조직의 구성 및 운영	3
II. 위험요인별 예방활동 및 위험 발생 후 사후조치	6
1. 재난	6
① 자연재난	6
② 사회재난	8
2. 안전사고	10
① 대학 안전사고	10
② 교육시설 안전사고	12
3. 감염병 확산	13
① 코로나-19(코로나바이러스감염증-19)	13
4. 범죄	15
① 일반범죄	15
② 성범죄	16
5. 산업재해 및 중대재해	18
① 산업재해	18
② 중대재해	19
III. 안전사고 피해자 보상 및 지원	20
IV. 안전인식 제고 및 안전문화 확산을 위한 안전교육	21

목 차

V. 각종 위험 예방을 위한 교내·외 협력체계 구축	27
VI. 그 밖에 안전관리를 위하여 필요한 사항	30
※ [붙임1] 위험요인별 담당부서 및 담당자 현황(총괄)	31
[붙임2] 위험요인별 피해 현황(총괄)	32
[붙임3] 위험요인별 예산투자 현황 및 계획(총괄)	33

□ 방침

- 재난사고, 안전사고, 산업재해는 총괄부서에서 중점 관리
- 대학 안전보건 경영 방침 설정 최우선 이행
- 사고 발생 시 협업을 통한 위기관리 및 지역사회와의 협력 네트워크 구축
- 대학 규모와 특성을 고려한 재난·안전 관련 인원 확보 노력
- 유사시 신속 보고체계 이용 및 유관기관의 비상 연락망 활용

□ 수립 절차

- (계획수립·시행) 학교에서 발생하는 재난, 안전사고, 감염병의 확산, 범죄 등 각종 위험으로부터 학생, 교직원 등 학교의 구성원을 안전하게 보호하기 위하여 안전관리계획을 매년 2월말까지 수립·시행
- (계획게시·제출) 안전관리계획을 인터넷 홈페이지에 게시, 교육부장관이 지정하는 '정보공시 항목관리기관'에 제출

2. 안전관리조직의 구성 및 운영

1 학교 현황

□ 일반현황

학교명	국제사이버대학교	설립 구분	사립
주 소	경기도 수원시 팔달구 경수대로 490		
전 화	031- 229- 6200	FAX	031- 238- 6300 홈페이지 www.gjcu.ac.kr
총 장	홍승정	총괄안전관리 책임자(관)	이명섭 (직책 : 부장)

□ 교직원 및 학생 현황

학생 (명)	학부생	대학원		합계	비고
		석사	박사		
	3,105	-	-	3,105	-

교직원 (명)	교직원	전임교원	현업업무직원	학생보호인력	기타	합계
	42	17	-	-	-	59

□ 학교 위치 및 비상대피도



② 조직체계 현황

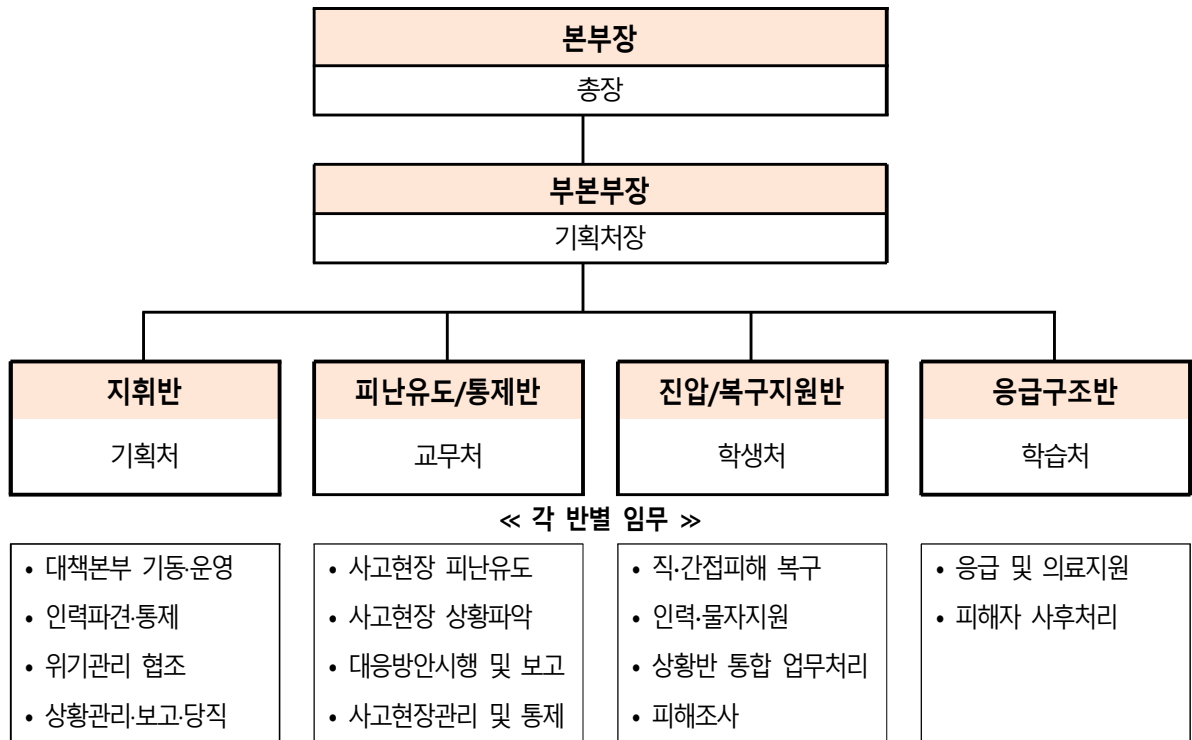
□ 담당부서 현황

구분	위험유형	주관부서	협조·지원부서
총괄	대학안전관리계획 수립 및 시행	기획처	-
1. 재난	자연재난	기획처	교무처
	사회재난	기획처	-
2. 안전사고	대학안전사고	기획처	교무처, 학생처
	교육시설안전	기획처	-
3. 감염병	코로나 19	기획처	-
4. 범죄	성범죄	인권센터	학생처
	일반범죄	기획처	-
5. 산업재해	산업안전보건법	기획처	-
	중대재해처벌법	기획처	-
6. 기타	비상사태	기획처	-

□ 비상 연락망

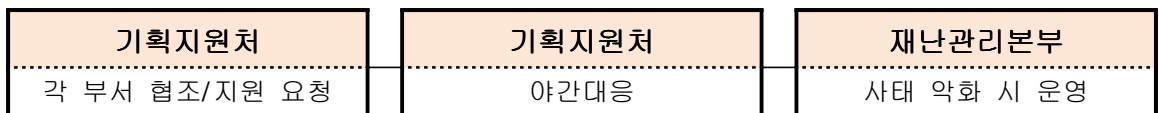
부서명	직 책	성 명	연 락 처	
			사무실	핸드폰
총장실	총 장	홍승정	031- 229- 6201	010- **** - ****
기획처	처 장	이주연	031- 229- 6210	010- **** - ****
기획처	부 장	이명섭	031- 229- 6221	010- **** - ****
기획처	차 장	이재현	031- 229- 6241	010- **** - ****
교무처	처 장	조상윤	031- 229- 6264	010- **** - ****
교무처	부 장	김석영	031- 229- 6211	010- **** - ****
학생처	처 장	김승호	031- 229- 6237	010- **** - ****
학생처	부 장	윤성식	031- 229- 6231	010- **** - ****
학습처	처 장	김경희	031- 229- 6251	010- **** - ****
학습처	차 장	우효성	031- 229- 6291	010- **** - ****

□ 재난안전관리체계



□ 대학 내·외부 재난 상황 전달 체계

○ 재난 심각단계 이전



○ 재난 심각단계



1. 재난

① 자연재난

<담당부서 및 담당자>

구분	담당 부서	성명	연락처	비고
부장	기획처	이명섭	031- 229- 6221	주관부서
대리	기획처	이정은	031- 229- 6224	
팀원	기획처	이형주	031- 229- 6223	
팀원	기획처	윤인혁	031- 229- 6225	
팀원	기획처	최성민	031- 229- 6226	
부장	교무처	김석영	031- 229- 6211	협조부서 (학사운영)

□ 재난유형별 위험요인

구분	내용
태풍	태풍 발생으로 인한 시설물 파손, 인명피해 위험
호우	집중호우에 따른 시설물 붕괴 등의 위험, 주차장 등 시설 침수 위험
대설	통행 제약 및 캠퍼스 내 안전사고 발생 위험
지진	전력공급, 전산장비 피해 발생 위험 및 수도의 중단 위험

□ 피해현황

구분	2020	2021	2022	2023	2024	평균
발생건수	0	0	0	0	0	0
재산피해(백만원)	0	0	0	0	0	0
인명피해	사망(실종)	0	0	0	0	0
	부상	0	0	0	0	0
	계	0	0	0	0	0

□ 예방·대응 및 재발방지 대책

○ 예방·대비

- 안전교육을 통한 재난 대응 역량 강화
- 재난 대비 시설안전 확보를 위한 정기 점검 진행

- 자연재난 및 안전문화 확산을 위한 재난유형별 예방 활동 홍보
- 재난 대응 훈련 실시

○ 대응·조치

- 신속한 상황전파 및 보고체계 확립
- 안전한 학사 운영을 위한 긴급대책 및 휴업 등 학사 운영조정
- 재난 상황별 매뉴얼 대응
- 비상 연락망 점검, 유관기관과의 협력체계 확립

○ 수습·복구

- 학사 운영 결손을 최소화하여 학생의 수업권 확보
- 시설·심리·학업지원 관련 등 다양한 분야의 복구계획 시행
- 재난 발생시 피해상황 조사 및 조사표 작성
- 응급구조반 편성 및 운영
- 원활한 복구진행을 위한 유관기관과의 협력체계 구축

□ 예산투자 현황 및 계획

대책명	연도별 예산(백만원)				비고
	2023	2024	2025	합계	
안전교육 및 재난 대응 훈련	2	2	2	6	
관계기관 협업체계 구축	2	2	2	6	
계	4	4	4	12	

2 사회재난

<담당부서 및 담당자>

구 분	담당 부서	성 명	연락처	비고
부 장	기획처	이명섭	031- 229- 6221	주관부서
대 리	기획처	이정은	031- 229- 6224	
사 원	기획처	이형주	031- 229- 6223	
사 원	기획처	윤인혁	031- 229- 6225	
사 원	기획처	최성민	031- 229- 6226	

□ 재난유형별 위험요인

구 분	내 용
화재	각종 화재 발생원인에 따른 화재 발생의 위험
붕괴	시설물의 붕괴에 따른 재산, 인명피해 발생의 위험

□ 피해현황

구 분	2020	2021	2022	2023	2024	평균
발생건수	0	0	0	0	0	0
재산피해(백만원)	0	0	0	0	0	0
인명피해	사망(실종)	0	0	0	0	0
	부상	0	0	0	0	0
	계	0	0	0	0	0

□ 예방·대응 및 재발방지 대책

○ 화재

- 화재 발생 위험요인 점검
- 소방기구, 시설의 작동 상태 점검 및 관리
- 자위소방대 편성을 통한 화재 대응체계 구축

○ 붕괴

- 시설물 안전 점검 실시
- 상황에 대비하여 보고체계 구축
- 비상 연락망 점검, 유관기관과의 협력체계 확립

□ 예산투자 현황 및 계획

대책명	연도별 예산(백만원)				비고
	2023	2024	2025	합계	
화재 위험시설 개선 사업	2	2	2	6	
안전점검 강화	5	5	5	15	
계	7	7	7	21	

2. 안전사고

① 대학 안전사고

<담당부서 및 담당자>

구분	담당 부서	성명	연락처	비고
부장	기획처	이명섭	031- 229- 6221	주관부서
대리	기획처	이정은	031- 229- 6224	
사원	기획처	이형주	031- 229- 6223	
사원	기획처	윤인혁	031- 229- 6225	
사원	기획처	최성민	031- 229- 6226	
부장	교무처	김석영	031- 229- 6211	협조부서 (졸업식)
차장	학생처	윤성식	031- 229- 6231	협조부서 (입학식)
대리	학생처	이수현	031- 229- 6235	

□ 위험요인

- 교육활동 중 발생할 수 있는 학교 구성원의 피해를 주는 모든 사고 요인

□ 피해현황

구분	2020	2021	2022	2023	2024	평균
발생건수	0	0	0	0	0	0
재산피해(백만원)	0	0	0	0	0	0
인명피해	사망(실종)	0	0	0	0	0
	부상	0	0	0	0	0
	계	0	0	0	0	0

□ 예방·대응 및 재발방지 대책

- 입학식, 졸업식 등 대규모 행사 진행 시 참가자들의 안전을 위해 행사시설 점검 및 안전요원 배치
- 학생 집단활동 진행 시 계획수립 및 승인을 비롯하여 사전안전교육을 진행하여 안전관리를 시행
- 학생 집단활동 시 보험 가입 및 숙박시설에 관한 안전 사항 점검
- 안전사고 발생 시 사고 보고 및 유관기관 지원요청

□ 예산투자 현황 및 계획

대책명	연도별 예산(백만원)				비고
	2023	2024	2025	합계	
행사 진행 시 안전교육	2	2	2	6	
단체활동 지원 사항 (보험 등)	5	5	5	15	
계	7	7	7	21	

② 교육시설 안전사고

<담당부서 및 담당자>

구분	담당 부서	성명	연락처	비고
부장	기획처	이명섭	031- 229- 6221	주관부서
대리	기획처	이정은	031- 229- 6224	
사원	기획처	이형주	031- 229- 6223	
사원	기획처	윤인혁	031- 229- 6225	
사원	기획처	최성민	031- 229- 6226	

□ 위험요인

- 시설물의 노후화로 인해 발생할 수 있는 안전사고
- 전기 설비를 포함한 교육시설 내 파손 및 기능 저하에 따른 학습지원 제한
- 인근 시설의 공사 진행으로 인한 학교시설 및 구성원의 피해

□ 피해현황

구분	2020	2021	2022	2023	2024	평균
발생건수	0	0	0	0	0	0
재산피해(백만원)	0	0	0	0	0	0
인명피해	사망(실종)	0	0	0	0	0
	부상	0	0	0	0	0
	계	0	0	0	0	0

□ 예방·대응 및 재발방지 대책

- 사전 안전점검을 통한 시설 개보수
- 인근 시설의 공사 착공 전 교육시설 및 이용자 안전 확보

□ 예산투자 현황 및 계획

대책명	연도별 예산(백만원)				비고
	2023	2024	2025	합계	
시설안전점검	20	20	20	60	
시설개보수	50	50	50	150	
계	70	70	70	210	

3. 감염병 확산

① 코로나-19(코로나바이러스감염증-19)

<담당부서 및 담당자>

구분	담당 부서	성명	연락처	비고
부장	기획처	이명섭	031- 229- 6221	주관부서
대리	기획처	이정은	031- 229- 6224	
사원	기획처	이형주	031- 229- 6223	
사원	기획처	윤인혁	031- 229- 6225	
사원	기획처	최성민	031- 229- 6226	

□ 위험요인

- 코로나 19 장기화에 따른 감염자 발생 시 집단 감염으로 발전될 위험

□ 피해현황

구분	2020	2021	2022	2023	2024	평균
인명피해(사망)	0	0	0	0	0	0

□ 원인분석

- 팔달구보건소 조사 결과 가족 간의 감염으로 확인, 행동수칙 교육 관리 강화

□ 예방·대응 및 재발방지 대책

○ 예방

- 교사 출입 시 행동 요령 안내
- 의심증상 발현 또는 가정 내 확진 등 특이사항 발생 시 행동수칙 교육
- 감염병 예방 교육 및 개인위생 강화
- 비대면 방식을 활용한 교육 기회 제공
- 다중이용시설 이용에 관한 안전 수칙 홍보

○ 대응

- 유증상자 출근, 등교 제한 및 행동 요령 안내
- 유관기관 협조 체계 구성

○ 수습·복구

- 방역, 소독 등 환경, 위생 관리강화

□ 예산투자 현황 및 계획

대책명	연도별 예산(백만원)				비고
	2023	2024	2025	합계	
감염병 예방 및 확산방지 방역실시	2	2	2	6	
계	2	2	2	6	

4. 범죄

1] 일반범죄

<담당부서 및 담당자>

구분	담당 부서	성명	연락처	비고
부장	기획처	이명섭	031- 229- 6221	주관부서
대리	기획처	이정은	031- 229- 6224	
사원	기획처	윤인혁	031- 229- 6225	

□ 위험요인

- 폭행, 협박, 강요, 감금, 상해, 공갈 등의 범죄 행위
- 무단침입, 재물손괴, 업무방해의 행위

□ 피해현황

구분	2020	2021	2022	2023	2024	평균
발생건 수	0	0	0	0	0	0
피해자 수	0	0	0	0	0	0

□ 예방·대응 및 재발방지 대책

- 예방
 - 범죄예방 및 안전한 학교환경 구축을 위한 근무자 교육
 - 특이사항 발생시 행동 매뉴얼 구축
- 대응
 - 비상연락망 점검
 - 유관기관과의 협력 체계 강화

□ 예산투자 현황 및 계획

대책명	연도별 예산(백만원)				비고
	2023	2024	2025	합계	
범죄예방 및 근무자 교육	2	2	2	6	
계	2	2	2	6	

2 성범죄

<담당부서 및 담당자>

구 분	담당 부서	성 명	연락처	비고
센터장	인권센터	권호근	031- 229- 6265	주관부서
대 리	성희롱성폭력상담소	이수현	031- 229- 6235	지원부서

□ 위험요인

○ 성희롱이란 양성평등기본법 제3조제2호의 규정에 의한 성희롱, 제3조의2 성폭력이란 성폭력범죄의 처벌 등에 관한 특례법 제2조제1항에 규정된 죄에 해당하는 행위를 말하며, 회사내 혹은 업무와 관련있다고 객관적으로 인식될 수 있는 장소나 관계하에서 발생하는 행위로 아래의 사항들을 포함하는 일체의 성적 언행을 말한다.

1. 외설적 사진, 그림, 낙서 등을 게시하거나 보여주거나 우편 또는 컴퓨터등을 통해 보내는 행위
2. 성과 관련된 자신의 특정 신체 부위를 고의적으로 노출하거나 만지는 행위
3. 불쾌한 성적 농담이나 음담패설을 하는 행위
4. 외모에 대한 성적 비유나 평가를 하는 행위
5. 성적 사실 관계를 묻거나 성적인 내용의 정보를 유포하는 행위
6. 회식자리에서無理하게 옆에 앉히거나 술을 따르도록 강요하는 행위
7. 원하지 않는 포옹, 뒤에서 껴안기 등의 신체접촉
8. 특정 신체부위를 고의적으로 만지거나 부딪치는 행위
9. 기타 사회통념상 성적 모욕감을 유발하는 것으로 인정되는 언어나 행동
10. 고용상 불이익을 주거나 그에 따르는 것을 조건으로 이익공여의 의사표시를 하는 행위

□ 피해현황

구 분		2020	2021	2022	2023	2024	평균
발생건 수	성희롱	0	0	0	0	0	0
	성폭력	0	0	0	0	0	0
	계	0	0	0	0	0	0
피해자 수	성희롱	0	0	0	0	0	0
	성폭력	0	0	0	0	0	0
	계	0	0	0	0	0	0

□ **예방·대응 및 재발방지 대책**

- 성희롱, 성폭력 예방 및 대응 체계 구축
- 성범죄예방교육 실시
- 고충상담 창구 운영을 통한 상시 상담기구 활용
- 피해자 보호 및 비밀유지 방안 마련
- 재발방지조치 수립, 시행

□ **예산투자 현황 및 계획**

대책명	연도별 예산(백만원)				비고
	2023	2024	2025	합계	
고충상담원교육	2	2	2	6	
성범죄예방교육	2	2	2	6	
계	4	4	4	12	

5. 산업재해 및 중대재해

① 산업재해

<담당부서 및 담당자>

구분	담당 부서	성명	연락처	비고
부장	기획처	이명섭	031- 229- 6221	주관부서
대리	기획처	이정은	031- 229- 6224	
사원	기획처	윤인혁	031- 229- 6225	

□ 위험요인

- 청소 및 경비 근로자가 시설물 관리 중 발생할 수 있는 위험

□ 피해현황

구분	2020	2021	2022	2023	2024	평균
발생건수	0	0	0	0	0	0
재산피해(백만원)	0	0	0	0	0	0
인명피해	사망(실종)	0	0	0	0	0
	부상	0	0	0	0	0
	계	0	0	0	0	0

□ 예방·대응 및 재발방지 대책

- 안전점검 실시
- 안전관리체계 구축 및 조치이행
- 안전한 근무 환경 구축을 위한 교육실시
- 근로자 건강진단 진행을 통한 건강관리
- 안전사고 발생시 신속한 보고체계 및 지원체계 구축
- 사고 등급에 관련 없이 지원 및 복구

□ 예산투자 현황 및 계획

대책명	연도별 예산(백만원)				비고
	2023	2024	2025	합계	
안전점검	10	10	10	30	
안전교육	2	2	2	6	
계	12	12	12	36	

2] 중대재해

<담당부서 및 담당자>

구분	담당 부서	성명	연락처	비고
부장	기획처	이명섭	031- 229- 6221	주관부서
대리	기획처	이정은	031- 229- 6224	
사원	기획처	이형주	031- 229- 6223	
사원	기획처	윤인혁	031- 229- 6225	
사원	기획처	최성민	031- 229- 6226	

□ 위험요인

- 잠재적 위해 및 위험요인으로 인한 중대한 산업재해 발생위험

□ 피해현황

구분		2020	2021	2022	2023	2024	평균
발생건수		0	0	0	0	0	0
재산피해(백만원)		0	0	0	0	0	0
인명피해	사망(실종)	0	0	0	0	0	0
	부상	0	0	0	0	0	0
	계	0	0	0	0	0	0

□ 예방·대응 및 재발방지 대책

- 중대재해 예방 추진계획을 수립하여 안전체계 구축
- 안전 및 보건 확보를 통한 중대 재해 사전 예방
- 유해, 위험요인을 사전 확인하여 개선할 수 있도록 예방 활동 철저
- 사고 발생 대응을 위한 신속한 보고체계를 확립 및 신속한 지원체계 구축

□ 예산투자 현황 및 계획

대책명	연도별 예산(백만원)				비고
	2023	2024	2025	합계	
중대재해 예방 추진계획	2	2	2	6	
사전예방활동	10	10	10	30	
계	12	12	12	36	

III

안전사고 피해자 보상 및 지원

1. 대학배상책임보험(공제)

□ 가입현황

(단위 : 천원)

기준 연도	보험(공제) 상품명	시작일 종료일	연간 총보험료	보험(공제)청구				비고
				인적		물적		
				건수	금액	건수	금액	
2022	업그레이드대 학종합보험	2022.06.18.~ 2023.06.18	2,327	-	-	-	-	-
2023	업그레이드대 학종합보험	2023.06.18.~ 2024.06.18	2,349	-	-	-	-	-
2024	업그레이드대 학종합보험	2024.06.18.~ 2025.06.18	2,191	-	-	-	-	-

□ 보상한도

담보대상	보상구분	보상한도액(천원)		비고
		1인당	1사고당	
배상책임	대인	300,000	300,000	자기부담금 10만원
	대물	-	2,000	자기부담금 10만원
치료비	치료비	1,000	1,000	
신입생(OT)	상해, 사망, 후유 장해		50,000	

IV

안전의식 제고 및 안전문화 확산을 위한 안전교육

1. 재난안전훈련

<담당부서 및 담당자>

구분	담당 부서	성명	연락처	비고
부장	기획처	이명섭	031- 229- 6221	주관부서
대리	기획처	이정은	031- 229- 6224	
사원	기획처	이형주	031- 229- 6223	
사원	기획처	윤인혁	031- 229- 6225	
사원	기획처	최성민	031- 229- 6226	
부장	교무처	김석영	031- 229- 6211	협조부서
차장	학생처	윤성식	031- 229- 6231	
차장	학습처	우효성	031- 229- 6291	
차장	학습처	이재현	031- 229- 6241	

2024년 교육·훈련 결과

○ 추진개요

구분	교육일	교육시간	인원	예산
교직원	2024.11.21.	1H	76명	200,000원

○ 추진내용

구분	추진내용
대학 재난안전훈련	<ul style="list-style-type: none"> ▪ 재난 대응 훈련 진행 ▪ 대학 캠퍼스 구성원 대상 매년 정기적인 대피훈련 실시

2025년 교육·훈련 계획

○ 추진개요

구분	교육일	교육시간	인원	예산
교직원	2025.05. 예정	1H	76명	200,000원

○ 추진내용

구분	추진내용
대학 재난안전훈련	<ul style="list-style-type: none"> ▪ 재난 대응 훈련 진행 ▪ 대학 캠퍼스 구성원 대상 매년 정기적인 대피훈련 실시

2. 대학 안전사고 예방 교육

<담당부서 및 담당자>

구분	담당 부서	성명	연락처	비고
부장	기획처	이명섭	031-229-6221	주관부서
대리	기획처	이정은	031-229-6224	
사원	기획처	윤인혁	031-229-6225	

2024년 교육·훈련 결과

○ 추진개요

구분	교육일	교육시간	인원	예산
교직원	2024.11.21.	1H	76명	500,000원

○ 추진내용

구분	추진내용
안전사고 예방 교육	▪ 교직원 안전사고 예방교육
행사시설 안전교육	▪ 대학 내 행사시설 이용에 따른 사전 교육 진행

2025년 교육·훈련 계획

○ 추진개요

구분	교육일	교육시간	인원	예산
교직원	2025.07. 예정	1H	75명	200,000원

○ 추진내용

구분	추진내용
안전사고 예방 교육	▪ 교직원 안전사고 예방교육
행사시설 안전교육	▪ 대학 내 행사시설 이용에 따른 사전 교육 진행

3. 대학 종사자 안전보건교육

<담당부서 및 담당자>

구분	담당 부서	성명	연락처	비고
부장	기획처	이명섭	031- 229- 6221	주관부서
대리	기획처	이정은	031- 229- 6224	
사원	기획처	윤인혁	031- 229- 6225	

□ 2024년 교육·훈련 결과

○ 추진개요

구분	교육일	교육시간	인원	예산
교직원	2024.11.21.	1H	76명	500,000원

○ 추진내용

구분	추진내용
교직원 안전보건교육	▪ 안전보건교육 추진

□ 2025년 교육·훈련 계획

○ 추진개요

구분	교육일	교육시간	인원	예산
교직원	2024.06. 예정	1H	76명	500,000원

○ 추진내용

구분	추진내용
교직원 안전보건교육	▪ 안전보건교육 추진

4. 감염병 예방교육

<담당부서 및 담당자>

구분	담당 부서	성명	연락처	비고
부장	기획처	이명섭	031- 229- 6221	주관부서
대리	기획처	이정은	031- 229- 6224	
사원	기획처	윤인혁	031- 229- 6225	

□ 2024년 교육·훈련 결과

○ 추진개요

구분	횟수	인원	예산
감염병 예방 및 방역대책	1회	5명	200,000원
감염병 예방 수칙	1회	76명	200,000원

○ 추진내용

구분	추진내용
감염병 예방교육	▪ 감염병 예방교육

□ 2025년 교육·훈련 계획

○ 추진개요

구분	횟수	인원	예산
감염병 예방 및 방역대책	1회	6명	200,000원
감염병 예방 수칙	1회	76명	200,000원

○ 추진내용

구분	추진내용
감염병 예방교육	▪ 감염병 예방교육

5. 성범죄 예방교육

<담당부서 및 담당자>

구분	담당 부서	성명	연락처	비고
부장	기획처	이명섭	031- 229- 6221	주관부서
차장	학생처	윤성식	031- 229- 6231	
대리	학생처	이수현	031- 229- 6232	

□ 2024년 교육·훈련 결과

○ 추진개요

구분	교육일	교육시간	인원	예산
학생	2024.03.04.~ 2024.12.22.	2H	1,851명	200,000원
교직원	2024.06.27. 2024.07.01. 2024.07.02. 2024.11.29.	각 4H	76명	200,000원

○ 추진내용

구분	추진내용
교육훈련	▪ 양성평등, 성인지 교육

□ 2025년 교육·훈련 계획

○ 추진개요

구분	과정	횟수	인원	예산
학생	성매매예방교육 성폭력예방교육	정규학기 중 운영	3,105명	200,000원
교직원	성희롱예방교육 성매매예방교육 성폭력예방교육 가정폭력예방교육	2회 (신규임용자 추가 교육 별도)	76명	200,000원

○ 추진내용

구분	추진내용
교육훈련	▪ 양성평등, 성인지 교육

6. 비상대비 교육·훈련

<담당부서 및 담당자>

구분	담당 부서	성명	연락처	비고
부 장	기획처	이명섭	031- 229- 6221	주관부서
대 리	기획처	이정은	031- 229- 6224	
사 원	기획처	이형주	031- 229- 6223	
사 원	기획처	윤인혁	031- 229- 6225	
사 원	기획처	최성민	031- 229- 6226	
부 장	교무처	김석영	031- 229- 6211	협조부서
차 장	학생처	윤성식	031- 229- 6231	
차 장	학습처	우효성	031- 229- 6291	
차 장	학습처	이재현	031- 229- 6241	

2024년 교육·훈련 결과

○ 추진개요

구분	교육일	교육시간	인원	예산
교직원	2024.11.21.	1H	76명	500,000원

○ 추진내용

구분	추진내용
비상대비훈련	▪ 비상대비 업무

2025년 교육·훈련 계획

○ 추진개요

구분	교육일	교육시간	인원	예산
교직원	2025년 정규학기 내 예정	각 1H	76명	500,000원

○ 추진내용

구분	추진내용
비상대비훈련	▪ 비상대비 업무

V

각종 위험 예방을 위한 교내·외 협력체계 구축

1. 대학 캠퍼스 지원기관 협의체 구성 및 운영

- 사고 예방 및 사고 발생 시 신속한 대응을 위한 유관기관 협업체계 구축 계획
- 협업체계 구축을 통해 위험요소 사전 확인 및 해소의 효과 기대

2. 사고 유형별 유관기관 네트워크 구축 방법

재난

평시 유관기관 네트워크

기 관 명	상 황 실	비 고
	전 화 번 호	
경기소방재난본부	031- 230- 2910~ 1	재난대응과
수원남부119구조대	031- 639- 8506	안전센터
한국전기안전공사 경기지역본부	063- 716- 2310	재난안전부
동수원병원	031- 210- 0108	응급센터
팔달구보건소	031- 228- 7736 031- 228- 7717	주간 야간

안전사고

평시 유관기관 네트워크

기 관 명	상 황 실	비 고
	전 화 번 호	
경기소방재난본부	031- 230- 2910~ 1	재난대응과
수원남부119구조대	031- 639- 8506	안전센터
한국전기안전공사 경기지역본부	063- 716- 2310	재난안전부
동수원병원	031- 210- 0108	응급센터
팔달구보건소	031- 228- 7736 031- 228- 7717	주간 야간

□ **감염병 확산**

평시 유관기관 네트워크

기 관 명	상 황 실	비 고
	전 화 번 호	
교육부	044- 203- 6962	학생건강정책과
팔달구보건소	031- 228- 7736 031- 228- 7717	주간 야간

□ **범죄**

평시 유관기관 네트워크

기 관 명	상 황 실	비 고
	전 화 번 호	
수원남부경찰서	031- 899- 0329	-
경기남부해바라기센 터 거점	031- 215- 1117	-

□ **산업재해 및 중대재해**

평시 유관기관 네트워크

기 관 명	상 황 실	비 고
	전 화 번 호	
경기소방재난본부	031- 230- 2910~ 1	재난대응과
수원남부119구조대	031- 639- 8506	안전센터
한국전기안전공사 경기지역본부	063- 716- 2310	재난안전부
동수원병원	031- 210- 0108	응급센터
팔달구보건소	031- 228- 7736 031- 228- 7717	주간 야간

□ 비상사태

평시 유관기관 네트워크

기 관 명	상 황 실	비 고
	전 화 번 호	
수원시 안전점검팀	031- 228- 2788	-
수원시 재난상황실	031- 228- 2952	-

1. 역할과 임무

- 기획처에서는 대학안전관리계획의 수립·시행, 이행점검, 대책수립을 수행하며 위험별 주관부서 및 협조부서에서는 위험상황에 대응하고 이를 관리하고 수행한다.

2. 관계 법령 등 연계

- 관련 법령, 재난안전 규정 및 위기대응 표준·실무·행동매뉴얼을 기반으로 대학 안전관리계획을 수립하고 필요에 따라 보완하여 나간다.
- 유관기관과 연계·협조하여 대학안전관리계획에 적극 반영하여 수립하여 나가도록 한다.

3. 대학 업무연속성계획(BCP : Business Continuity Plan) 수립 · 시행

- 감염병 대응 등을 위한 비상조직체계를 구성하고, 팀·개인별 역할을 명확하게 명시한 후 개인별 임무 숙지를 위한 교육·안내 실시한다.
- 대학은 중대본 발표, 학내 확진자 발생률에 따라 사전 계획수립 및 학내 공유
 - 비상상황에도 유지해야할 필수·핵심기능을 사전에 설정하고, 유행 상황에 따라 단계적으로 조치

4. 대학별 안전관리 규정 마련 · 운영

- 대학안전관리계획의 수립·시행에 필요한 대학별 자체 ‘안전관리 규정’ 마련·운영

붙임1

위험요인별 담당부서 및 담당자 현황(총괄)

위험유형	구분	담당 부서	성 명	연락처	비고	
1. 재난	① 자연재난	부 장	이명섭	031- 229- 6221	주관부서	
		대 리	이정은	031- 229- 6224		
		사 원	이형주	031- 229- 6223		
		사 원	윤인혁	031- 229- 6225		
		사 원	최민성	031- 229- 6226		
	부 장	교무처	김석영	031- 229- 6211	협조부서 (학사운영)	
	② 사회재난	부 장	기획처	이명섭	031- 229- 6221	주관부서
		대 리		이정은	031- 229- 6224	
		사 원		이형주	031- 229- 6223	
		사 원		윤인혁	031- 229- 6225	
사 원		최민성		031- 229- 6226		
2. 안전사고	① 대학안전사고	부 장	이명섭	031- 229- 6221	주관부서	
		대 리	이정은	031- 229- 6224		
		사 원	이형주	031- 229- 6223		
		사 원	윤인혁	031- 229- 6225		
		사 원	최민성	031- 229- 6226		
		부 장	교무처	김석영		031- 229- 6211
	차 장	학생처	윤성식	031- 229- 6231	협조부서 (입학식 등)	
	대 리		이수현	031- 229- 6235		
	② 교육시설안전사고	부 장	기획처	이명섭	031- 229- 6221	주관부서
		대 리		이정은	031- 229- 6224	
사 원		이형주		031- 229- 6223		
사 원		윤인혁		031- 229- 6225		
사 원		최민성		031- 229- 6226		
3. 감염병 확산	① 코로나-19	부 장	이명섭	031- 229- 6221	주관부서	
		대 리	이정은	031- 229- 6224		
		사 원	이형주	031- 229- 6223		
		사 원	윤인혁	031- 229- 6225		
		사 원	최민성	031- 229- 6226		
4. 범죄	① 일반범죄	부 장	총무행정팀	이명섭	031- 229- 6221	주관부서
		대 리		이정은	031- 229- 6224	
		사 원		윤인혁	031- 229- 6225	
	② 성범죄	센터장	인권센터	권호근	031- 229- 6265	주관부서
대 리		학생처	이수현	031- 229- 6232	협조부서	
5. 산업재해 및 중대재해	① 산업재해	부 장	총무행정팀	이명섭	031- 229- 6221	주관부서
		대 리		이정은	031- 229- 6224	
		사 원		윤인혁	031- 229- 6223	
	② 중대재해	부 장	기획처	이명섭	031- 229- 6221	주관부서
		대 리		이정은	031- 229- 6224	
		사 원		이형주	031- 229- 6223	
		사 원		윤인혁	031- 229- 6225	
		사 원		최민성	031- 229- 6226	

붙임2

위험요인별 피해 현황(총괄)

위험유형	구 분	2020	2021	2022	2023	2024	평균		
1. 재난	① 자연재난	발생건수	0	0	0	0	0	0	
		재산피해(백만원)	0	0	0	0	0	0	
		인명피해	사망(실종)	0	0	0	0	0	0
			부상	0	0	0	0	0	0
			계	0	0	0	0	0	0
	② 사회재난	발생건수	0	0	0	0	0	0	
		재산피해(백만원)	0	0	0	0	0	0	
		인명피해	사망(실종)	0	0	0	0	0	0
			부상	0	0	0	0	0	0
			계	0	0	0	0	0	0
2. 안전사고	① 대학안전 사고	발생건수	0	0	0	0	0	0	
		재산피해(백만원)	0	0	0	0	0	0	
		인명피해	사망(실종)	0	0	0	0	0	0
			부상	0	0	0	0	0	0
			계	0	0	0	0	0	0
	② 교육시설 안전사고	발생건수	0	0	0	0	0	0	
		재산피해(백만원)	0	0	0	0	0	0	
		인명피해	사망(실종)	0	0	0	0	0	0
			부상	0	0	0	0	0	0
			계	0	0	0	0	0	0
	③ 연구실 사고	발생건수	0	0	0	0	0	0	
		재산피해(백만원)	0	0	0	0	0	0	
인명피해		사망(실종)	0	0	0	0	0	0	
		부상	0	0	0	0	0	0	
3. 감염병확산	① 코로나-19	감염자 수	0	0	1	0	0	0.25	
		인명피해(사망)	0	0	0	0	0	0	
4. 범죄	① 일반범죄	발생건 수	0	0	0	0	0	0	
		피해자 수	0	0	0	0	0	0	
	② 성범죄	발생건 수	0	0	0	0	0	0	
		피해자 수	0	0	0	0	0	0	
5. 산업재해 및 중대재해	① 산업재해	발생건수	0	0	0	0	0	0	
		재산피해(백만원)	0	0	0	0	0	0	
		인명피해	사망(실종)	0	0	0	0	0	0
			부상	0	0	0	0	0	0
			계	0	0	0	0	0	0
	② 중대재해	발생건수	0	0	0	0	0	0	
		재산피해(백만원)	0	0	0	0	0	0	
		인명피해	사망(실종)	0	0	0	0	0	0
			부상	0	0	0	0	0	0
			계	0	0	0	0	0	0
6. 기타	① 비상사태	발생건수	0	0	0	0	0	0	
		재산피해(백만원)	0	0	0	0	0	0	
		인명피해	사망(실종)	0	0	0	0	0	0
			부상	0	0	0	0	0	0
			계	0	0	0	0	0	0

붙임3

위험요인별 예산투자 현황 및 계획(총괄)

위험유형		대책명	연도별 예산(백만원)				비고
			2023	2024	2025	합계	
1. 재난	① 자연 재난	안전교육 및 재난 대응 훈련	2	2	2	6	
		관계기관 협업체계 구축	2	2	2	6	
		계	4	4	4	12	
	② 사회 재난	화재 위험시설 개선 사업	2	2	2	6	
		안전점검 강화	5	5	5	15	
		계	7	7	7	21	
2. 안전 사고	① 대학 안전 사고	행사 진행 시 안전교육	2	2	2	6	
		단체활동 지원사항(보험 등)	5	5	5	15	
		계	7	7	7	21	
	② 교육 시설 안전 사고	시설안전점검	20	20	20	60	
		시설개보수	50	50	50	150	
		계	70	70	70	210	
3. 감염병 확산	① 코로나 -19	감염병 예방 및 확산방지 방역실시	2	2	2	6	
		계	2	2	2	6	
4. 범죄	① 일반 범죄	범죄예방 및 근무자교육	2	2	2	6	
		계	2	2	2	6	
	② 성범죄	고충상담원교육	2	2	2	6	
		성범죄예방교육	2	2	2	6	
		계	4	4	4	12	
	5. 산업 재해 및 중대 재해	① 산업 재해	안전점검	10	10	10	30
안전교육			2	2	2	6	
계			12	12	12	36	
② 중대 재해		중대재해 예방 추진계획	2	2	2	6	
		사전예방 활동	10	10	10	30	
		계	12	12	12	36	